

## LAMPIRAN 1

### **PANDUAN DAN LEMBAR ISIAN WAWANCARA (PENELITIAN)**

Selamat pagi, perkenalkan nama lengkap saya Obi Fandi Banfatin. Saat ini saya sedang mengadakan penelitian untuk penulisan skripsi dengan judul ‘Etnobotani Tumbuhan Obat Suku Dawan Di Sabana Gunung Mutis Kecamatan Polen Kabupaten Timor Tengah Selatan’. Daftar pertanyaan berikut hanya untuk kepentingan penelitian. Terima kasih untuk jawaban dan kerja sama dari Bapak/Ibu/Saudara/i.

#### **BEBERAPA KETENTUAN PENTING**

1. Informan yang dipilih untuk diwawancarai adalah beberapa orang dari masing-masing kelompok/kategori berikut ini:
  - a. Dukun (pengobat tradisional untuk umum)
  - b. Pengobat tradisional terbatas (hanya mengobati anggota keluarga)
  - c. Orang yang pernah sakit dan diobati menggunakan obat tradisional
  - d. Orang lain yang tahu obat tradisional (pernah melihat praktik pengobatan tradisional)
2. Wawancara dilakukan secara langsung oleh pewawancara terhadap informan. Tidak diperkenankan menitipkan lembar isian ini untuk diisi sendiri oleh informan.
3. Daftar pertanyaan dan lembaran isian wawancara ini disusun secara sederhana dan bersifat semi-terstruktur. Diharapkan pewawancara dapat mendalami jawaban informan dengan pertanyaan-pertanyaan yang dikembangkan berdasarkan jawaban informan.
4. Isian wawancara diisi dengan jawaban asli dari informan, bukan kesimpulan atau interpretasi pewawancara.
5. Semua kegiatan wawancara dengan setiap informan harus didokumentasikan dalam bentuk foto/video.
6. Semua tumbuhan yang disebutkan oleh informan harus dicatat nama bahasa daerahnya dan didokumentasikan dalam bentuk foto tumbuhan utuh dan bagian-bagiannya untuk keperluan identifikasi. Jika memungkinkan, pewawancara dapat menginstall aplikasi gratis ‘PlantNet’ (dari Play Store) untuk identifikasi awal nama ilmiah tumbuhan.

7. Untuk catatan resep yang terdiri atas beberapa tumbuhan, pengisian tabel dilakukan seperti contoh di bawah ini:

Nama tumbuhan (bahasa daerah)	Dari mana memperoleh (hutan/kebun/pekarangan)	Bagian yang digunakan dan jumlah/ ukuran	Cara meramu	Cara pakai, dosis,durasi, lama pengobatan	Efek yang dirasakan
Tumbuhan 1	Hutan	Kulit batang 1 telapak tangan	Semua bahan direbus bersama dengan 1 liter air sampai....	Diminum 1 gelas pagi-siang-sore setelah makan selama 4 atau 5 hari	Panas dan menggigil reda, sakit kepala berkurang, nafsu makan ada lagi.
Tumbuhan 2	Pekarangan	Akar 3 batang			
Tumbuhan 3	Hutan	Daun 7 helai			
Tumbuhan 4	Hutan	Daun 1 genggam			

**LEMBAR ISIAN WAWANCARA**

Nomor Informan : .....

Hari/tgl. wawancara : .....

**A. DATA INFORMAN\***

1. Nama : .....

2. Jenis kelamin : L / P

3. Umur : tahun

4. Pendidikan terakhir : TS / SD / SMP / SMA / PT

5. Pekerjaan : .....

6. Penguasaan bahasa : Dawan / Indonesia/ dll (.....)

7. Alamat : Dusun .....

Desa ..... Kecamatan

..... Kabupaten

.....

Kategori informan : a. Pengobat tradisional untuk umum  
 b. Pengobat tradisional terbatas (untuk anggota keluarga)  
 c. Tahu tentang obat tradisional (tapi bukan pengobat)  
 d. Pernah sakit dan diobati secara tradisional.

Cara memperoleh : a. Turun-temurun  
 pengetahuan tentang b. Pengalaman melihat praktik pengobatan terdisional  
 obat tradisional c. Pernah sakit dan diobati secara tradisional  
 d. Mimpi  
 e. Lain-lain (sebutkan) .....

Deskripsi singkat :  
 (Deskripsikan tentang  
 informan ini, di mana  
 dan bagaimana  
 wawancara dilakukan,  
 dll.)

## B. PENGETAHUAN LOKAL TENTANG TUMBUHAN OBAT

Sebutkan semua tumbuhan yang digunakan dalam pengobatan penyakit (atau pengobatan terhadap tanda dan gejala penyakit ). Pengumpul data mencatat/mengisi secara lengkap data sesuai dengan kolom-kolom tabel di bawah ini. Perhatikan perbedaan cara mencatat resep yang terdiri atas satu tumbuhan, dan resep yang terdiri atas beberapa tumbuhan. Semua tumbuhan yang disebutkan oleh informan diambil fotonya (foto tumbuhan utuh dan bagian-bagiannya) untuk kebutuhan identifikasi.

### A. Ramuan Obat Minum

Nama tumbuhan (bahasa daerah)	Dari mana memperoleh (hutan/kebun /pekarangan)	Bagian yang digunakan dan jumlah / ukuran	Cara meramu	Cara pakai, dosis, durasi, lama pengolahan	Efek yang dirasakan

--	--	--	--	--	--

## B. Ramuan Obat Mandi

Nama tumbuhan (bahasa daerah)	Dari mana memperoleh (hutan/kebun /pekarangan)	Bagian yang digunakan dan jumlah/ ukuran	Cara meramu	Cara pakai, dosis, durasi, lama pengolahan	Efek yang dirasakan

## C. Ramuan obat Pijat

Nama tumbuhan (bahasa daerah)	Dari mana memperoleh (hutan/kebun /pekarangan)	Bagian yang digunakan dan jumlah/ ukuran	Cara meramu	Cara pakai, dosis, durasi, lama pengolahan	Efek yang dirasakan

## D. Ramuan Obat Hirup

Nama tumbuhan (bahasa daerah)	Dari mana memperoleh (hutan/kebun/pekarangan)	Bagian yang digunakan dan jumlah/ ukuran	Cara meramu	Cara pakai, dosis, durasi, lama pengolahan	Efek yang dirasakan



## E. Ramuan Obat Tempel (Tapel)

Nama tumbuhan (bahasa daerah)	Dari mana memperoleh (hutan/kebun /pekarangan)	Bagian yang digunakan dan jumlah/ ukuran	Cara meramu	Cara pakai, dosis, durasi, lama pengolahan	Efek yang dirasakan

F. Ramuan obat yang diaplikasikan dengan cara lain (sebutkan cara itu).....

Nama tumbuhan (bahasa daerah)	Dari mana memperoleh (hutan/kebun /pekarangan)	Bagian yang digunakan dan jumlah/ ukuran	Cara meramu	Cara pakai, dosis, durasi, lama pengolahan	Efek yang dirasakan

## Lampiran 2 Kegiatan Penelitian

### DESA OELNUNUH



### DESA USAPIMNASI



### DESA FATUMNUTU



## Gambar 2 Jenis Jenis Tumbuhan Obat



*Acorus celamus* L



*Annona muricata* L



*Jatropha curcas* L



*Aleurites moluccanus*  
L



*Euphorbia*  
*pulcherrima* Willd



*atropa*  
*gossypifolia* L



*Imperata cylindrica*  
L



*Punica granatum* L



*Coffea arabica* L



*Nicotiana tabacum*  
L



*Kaempferia*  
*galanga* L



*Cocos nusifera* L



*Areca catechu* L



*Crhomolaena*  
*odorata* L



*Plunchea indica* L



*Anredera cordivolia*  
L



*Tamarindus indica* L



*Sesbania grandiflora* L



*Pachyrhizus erosus* L



*Artocarpus heterophyllus* Lam



*Moringa oleifera* Lam



*Musa paradisiaca* L



*Psidium guajava* L



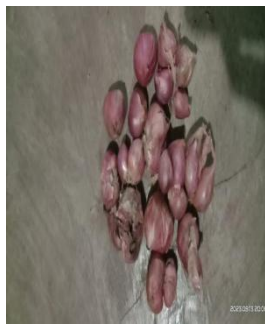
*Phyllanthus niruri* L



*Piper betle* L



*Allium sativum* L



*Allium cepa* L



*Carica papaya* L



*Sechium edule* Jacq



*Daucus carota* L



*Euphorbia tirucalli* L



*Hibiscus sinensis* L



*Gossypium*  
*hirsutum* Cav



*Sida rhombifolia* L



*Moringa oleifera*  
Lam



*Zingiber officinale*  
Roscoe

## RIWAYAT HIDUP



Penulis dilahirkan di Fatumnutu, Kecamatan Polen, Kabupaten Timor Tengah Selatan, Propinsi Nusa Tenggara Timur pada 10 Oktober 1998, anak ke-tiga dari Sembilan orang bersaudara dari pasangan suami istri Bapak Siprianus Banfatin dan Ibu Yohana Sonbai. Pada tahun 2006 penulis mengikuti pendidikan di SD Inpres Oenam, tamat tahun 2011, melanjutkan pendidikan di SMP Satu Atap Oenam dan tamat tahun 2014. Penulis melanjutkan Pendidikan pada SMK Kristen Niki-Niki dan tamat pada tahun 2017. Pada Tahun 2019 penulis mendaftarkan diri pada Fakultas Pertanian (FAPERTA) Program Studi Biologi Universitas Timor-TTU lewat jalur SBMPTN hingga selesainya penyusunan skripsi ini dengan Motto : “Apapun Dirimu Jadilah Yang Terbaik”.