

Surat Ijin Penelitian



KEMENTERIAN PENDIDIKAN, KEBUDAYAAN, RISET, DAN TEKNOLOGI  
UNIVERSITAS TIMOR

**FAKULTAS ILMU SOSIAL DAN ILMU POLITIK**

Jalan Km 09 Kelurahan Sasi, Kefamenanu

Laman : unimor.ac.id, e-mail: [universitastimor@yahoo.co.id](mailto:universitastimor@yahoo.co.id)

Nomor : 419/UN60.2/PP/2023  
Lampiran : Satu Proposal Penelitian  
Perihal : Mohon Izin Penelitian

22 September 2023

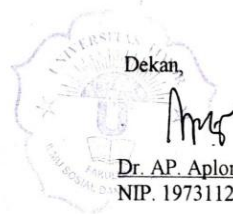
Yth. Kepala Kantor Wilayah KEMENKUMHAM NTT

Berkaitan dengan penyusunan tugas akhir mahasiswa guna menyelesaikan Pendidikan Strata Satu (S1) Program Studi Ilmu Administrasi Negara Pada Fakultas Ilmu Sosial dan Ilmu Politik Universitas Timor yang sedang mempersiapkan skripsi dengan judul "**Pengaruh Motivasi Terhadap Kinerja Pegawai Pemasyarakatan Di Rumah Tahanan Negara Kelas IIB Kefamenanu**". Adapun mahasiswa yang akan melaksanakan kegiatan penelitian adalah :

Nama : Alfonsius Primus  
NPM : 22190267  
Waktu : Disesuaikan Dengan Situasi Di Lapangan

Kami mohon bantuan Bapak/Ibu agar mahasiswa yang bersangkutan diizinkan melaksanakan penelitian untuk mendapatkan data-data yang diperlukan sepanjang yang bersangkutan memenuhi ketentuan yang telah ditetapkan di instansi Bapak/Ibu. Adapun mengenai biaya untuk hal - hal tersebut di atas (Foto, Copy, CD, Film) terkait Izin tersebut di tanggung oleh yang bersangkutan.

Demikian permohonan kami, atas kerjasama yang baik disampaikan terimakasih.



Dekan,  
Dr. AP. Aplonia Pala, S.Sos, MM  
NIP. 197311222021212002

Tembusan :  
1. Kepala Rutan Kelas IIB Kefamenanu



KEMENTERIAN HUKUM DAN HAK ASASI MANUSIA RI  
KANTOR WILAYAH NUSA TENGGARA TIMUR  
**RUMAH TAHANAN NEGARA KELAS IIB KEFAMENANU**  
Jalan Singamangaraja Kefamenanu  
Telepon: (0388) 31005- Kode Pos 85613  
Laman : - Surel : minrutankefa@gmail.com

**SURAT KETERANGAN PENELITIAN**  
**NOMOR : W.22.PAS.PAS.13-UM.01.01 – 1054**

Yang bertanda tangan di bawah ini Plh. Kepala Rumah Tahanan Negara Kelas IIB Kefamenanu dengan ini menerangkan bahwa :

N A M A : ALFONSIUS PRIMUS  
NPM : 22190267  
Jurusan /Fakultas/ Universitas : ILMU ADMINISTRASI NEGARA FAKULTAS FISIPOL  
UNIVERSITAS TIMOR

Berdasarkan surat Kepala Kanto Wilayah Kementerian Hukum dan HAM Nusa Tenggara Timur Nomor : W22.UM.01.01-7796 tanggal 26 September 2023 hal Surat Ijin Penelitian, menyatakan bahwa yang bersangkutan benar-benar telah melakukan penelitian di Kantor Rumah Tahanan Negara Kelas IIB Kefamenanu untuk kepentingan penyusunan skripsi dengan judul : **“PENGARUH MOTIVASI TERHADAP KINERJA PEGAWAI PEMASYARAKATAN DI RUMAH TAHANAN NEGARA KELAS IIB KEFAMENANU“**

Demikian surat keterangan ini dibuat untuk dapat dipergunakan seperlunya.

Kefamenanu, 27 September 2023

PLH. K E P A L A



Ditandatangani secara elektronik oleh :

Ispriyati

NIP 197004192002122001



Dokumen ini telah ditandatangani secara elektronik menggunakan sertifikat elektronik yang diterbitkan oleh Balai Sertifikasi Elektronik (BSrE), Badan Siber dan Sandi Negara. Keaslian dokumen dapat dicek melalui tautan <https://bsre.bssn.go.id/verifikasi>

Lampiran 3

**KUESIONER**  
**PENGARUH MOTIVASI TERHADAP KINERJA PEGAWAI**

**PEMASYARAKATAN DI RUMAH TAHANAN NEGARA  
KELAS IIB KEFAMENANU**

Dengan Hormat,

Sehubungan dengan proposal penelitian yang sedang saya lakukan dengan judul **“PENGARUH MOTIVASI TERHADAP KINERJA PEGAWAI PEMASYARAKATAN DI RUMAH TAHANAN NEGARA KELAS IIB KEFAMENANU”** saya mohon kesediaan Bapak, ibu dan saudara/i sebagai responden untuk mengisi kuesioner ini sebagai data yang dipergunakan dalam penelitian tersebut.

Atas kesedian dan kerjasama Bapak, Ibu dan saudara/i saya mengucapkan terima kasih.

Hormat saya

Mahasiswa fakultas ilmu sosial dan ilmu

politik

UNIMOR Kefamenanu

(Alfonsius Primus)

**1. IDENTITAS RESPONDEN**

Nama :.....  
Jenis kelamin :.....  
Jabatan/ pekerjaan :.....  
Pendidikan terakhir :.....  
Tanggal Pengisian kuesioner :.....

**2. PETUNJUK PENGISIAN**

Bapak / Ibu di mohon untuk kesediaanya untuk menjawab pertanyaan yang telah disiapkan dengan memilih jawaban yang anggap tepat, dengan cara memberi tanda ( X ) pada jawaban tersebut.

### **3. Daftar pertanyaan**

#### **1. Kinerja Pegawai (Y)**

##### **a. Mutu pekerjaan**

1. Apakah bapak ibu puas dengan hasil kerja yang telah dicapai ?
  - a. Sangat puas
  - b. Puas
  - c. Kurang puas
  - d. Tidak puas
2. Apakah bapak ibu telah melaksanakan tugas sesuai dengan ketentuan yang berlaku tanpa menawarkan atau mengajak untuk membantu secara ilegal ?
  - a. Sangat sesuai
  - b. Sesuai
  - c. Kurang sesuai
  - d. Tidak sesuai

##### **b. Kejujuran**

3. Apakah bapak ibu mampu bekerja dengan prinsip kejujuran ?
  - a. Sangat mampu
  - b. Mampu
  - c. Kurang mampu
  - d. Tidak mampu
4. Apakah bapak ibu mampu melaksanakan tugas tanpa menerima pemberian (uang/hadiah/hiburan) dan kemudahan (fasilitas atau janji) ?
  - a. Sangat mampu
  - b. Mampu

- c. Kurang mampu
- d. Tidak mampu

**c. Inisiatif**

5. Apakah bapak ibu mampu melakukan suatu pekerjaan tanpa harus diberi perintah ?
- a. Sangat mampu
  - b. Mampu
  - c. Kurang mampu
  - d. Tidak mampu
6. Apakah bapak ibu mampu mengembangkan ide dan cara-cara baru dalam memecahkan masalah dan menemukan ide dan cara baru dalam memecahkan masalah dan menemukan peluang ?
- a. Sangat mampu
  - b. Mampu
  - c. Kurang mampu
  - d. Tidak mampu

**d. Kehadiran**

7. Apakah bapak ibu setuju tidak ada manipulasi absensi kehadiran ?
- a. Sangat setuju
  - b. Setuju
  - c. Kurang setuju
  - d. Tidak setuju
8. Apakah bapak ibu mampu masuk dan pulang kerja tepat pada waktunya?
- a. Sangat mampu
  - b. Mampu
  - c. Kurang mampu
  - d. Tidak mampu

**e. Sikap**

9. Apakah bapak ibu setuju pegawai yang melakukan pelanggaran diproses secara tegas/ adil sesuai peraturan yang berlaku ?
- a. Sangat setuju

- b. Setuju
- c. Kurang setuju
- d. Tidak setuju

10. Apakah bapak ibu dalam memberikan pelayanan terhadap warga binaan pemsarakatan sudah sesuai dengan aturan yang berlaku?

- a. Sangat sesuai
- b. Sesuai
- c. Kurang sesuai
- d. Tidak sesuai

**f . Kerjasama**

11. Apakah bapak ibu mampu bekerja sama dengan teman-teman pada bagian subseksi lain?

- a. Sangat mampu
- b. Mampu
- c. Kurang mampu
- d. Tidak mampu

12. Apakah bapak ibu mampu melakukan suatu pekerjaan secara bersama-sama tanpa melihat latar belakang orang yang di ajak bekerjasama untuk mencapai suatu tujuan?

- a. Sangat mampu
- b. Mampu
- c. Kurang mampu
- d. Tidak mampu

**g. Kehandalan**

13. Apakah bapak ibu sudah sesuai memberikan pelayanan terhadap warga binaan pemsarakatan tanpa melihat latar belakang ?

- a. Sangat sesuai
- b. Sesuai
- c. Kurang sesuai
- d. Tidak sesuai

14. Apakah bapak ibu telah memberikan pelayanan kunjungan kepada

keluarga warga binaan pemasyarakatan sudah sesuai ?

- a. Sangat sesuai
- b. Sesuai
- c. Kurang sesuai
- d. Tidak sesuai

**h . Pengetahuan**

15. Apakah bapak ibu setuju pegawai yang mengikuti program pengembangan kompetensi (diklat) telah bersih dari KKN ?

- a. Sangat setuju
- b. Setuju
- c. Kurang setuju
- d. Tidak setuju

16. Apakah bapak ibu setuju pelatihan pengembangan diri selalu diberikan oleh organisasi ?

- a. Sangat setuju
- b. Setuju
- c. Kurang setuju
- d. Tidak setuju

**i. Tanggung jawab**

17. Apakah bapak ibu mampu menggunakan dan memelihara dengan baik barang milik negara?

- a. Sangat mampu
- b. Mampu
- c. Kurang mampu
- d. Tidak mampu

18. Apakah bapak ibu mampu bertanggung jawab dalam pelaksanaan tugas ?

- a. Sangat mampu
- b. Mampu

- c. Kurang mampu
- d. Tidak mampu

**J. Pemanfaatan waktu**

19. Apakah bapak ibu mampu mengerjakan tugas tertentu tepat waktu?
- a. Sangat mampu
  - b. Mampu
  - c. Kurang mampu
  - d. Tidak mampu
20. Apakah bapak ibu sudah sesuai masuk kantor tepat waktu ?
- a. sangat sesuai
  - b. Sesuai
  - c. Kurang sesuai
  - d. Tidak sesuai

**2. Motivasi (X)**

**a. Prestasi yang di raih**

1. Apakah bapak ibu setuju bahwa semua pegawai diberikan kesempatan untuk mengikuti pendidikan dan pelatihan tambahan untuk meningkatkan kemampuan dalam bekerja?
- a. Sangat setuju
  - b. Setuju
  - c. Kurang setuju
  - d. Tidak setuju
2. Apakah bapak ibu dalam pemberian penghargaan sudah sesuai dengan hasil evaluasi kinerja pegawai tersebut ?
- a. Sangat sesuai
  - b. Sesuai
  - c. Kurang sesuai
  - d. Tidak sesuai

**b. Pengakuan orang lain**



3. Apakah bapak ibu setuju bahwa terdapat pemberian reward terhadap setiap hasil kerja ?

- a. Sangat setuju
- b. Setuju
- c. Kurang setuju
- d. Tidak setuju

4. Apakah bapak ibu mampu ketika diberikan kesempatan untuk dapat mengembangkan diri?

- a. Sangat mampu
- b. Mampu
- c. Kurang mampu
- d. Tidak mampu

**c. Pekerjaan itu sendiri**

5. Apakah bapak ibu dalam bekerja termotivasi menyelesaikan tugas dan tanggung jawab sesuai dengan waktu yang telah di tentukan?

- a. Sangat termotivasi
- b. Termotivasi
- c. Kurang termotivasi
- d. Tidak termotivasi

6. Apakah bapak ibu mampu merealisasikan rencana kerja yang sudah ada ?

- a. Sangat mampu
- b. Mampu
- c. Kurang mampu
- d. Tidak mampu

**d. Kemungkinan pengembangan**

7. Apakah bapak ibu setuju perlu adanya evaluasi kinerja untuk peningkatan kualitas sumber daya manusia?

- a. Sangat setuju

b. Setuju

c. Kurang setuju

d. Tidak setuju

8. Apakah bapak ibu setuju pegawai ikut dalam program pengembangan kompetensi (diklat) ?

a. Sangat setuju

b. Setuju

c. Kurang setuju

d. Tidak setuju

**e. Peluang untuk maju**

9. Apakah bapak ibu termotivasi untuk meningkatkan kompetensi diri?

a. Sangat termotivasi

b. Termotivasi

c. Kurang termotivasi

d. Tidak termotivasi

10. Apakah bapak ibu termotivasi promosi jabatan atas prestasi yang dicapai ?

a. Sangat termotivasi

b. Termotivasi

c. Kurang termotivasi

d. Tidak termotivasi

**f. Kepatuhan pada jadwal kerja**

11. Apakah bapak ibu mampu bekerja sama dengan rekan kerja sehingga pekerjaan terselesaikan tepat waktu?

a. Sangat mampu

b. Mampu

c. Kurang mampu

d. Tidak mampu

12. Apakah bapak ibu mampu bekerja dibawah tekanan dan batas waktu yang telah ditentukan ?

- a. Sangat mampu
- b. Mampu
- c. Kurang mampu
- d. Tidak mampu

**g. Memperbaiki kesalahan**

13. Apakah bapak ibu mampu untuk mengakui kesalahan dan memperbaiki kesalahan yang telah dibuat?

- a. Sangat mampu
- b. Mampu
- c. Kurang mampu
- d. Tidak mampu

14. Apakah bapak ibu mampu mengatasi kesulitan yang dihadapi dalam menjalankan tugas yang diberikan ?

- a. Sangat mampu
- b. Mampu
- c. Kurang mampu
- d. Tidak mampu

**h. Daya pendorong**

15. Apakah bapak ibu termotivasi dalam diri untuk berperilaku mendukung pencapaian tujuan organisasi ?

- a. Sangat termotivasi
- b. Termotivasi
- c. Kurang termotivasi
- d. Tidak termotivasi

16. Apakah penghargaan atas prestasi yang diberikan cukup mendorong bapak ibu lebih giat bekerja ?

- a. Sangat cukup

- b. Cukup
- c. Kurang cukup
- d. Tidak cukup

**i. Tanggung jawab**

17. Apakah bapak ibu mampu menyelesaikan pekerjaan tepat waktu sesuai dengan waktu yang telah ditentukan oleh atasan?
- a. Sangat mampu
  - b. Mampu
  - c. Belum mampu
  - d. Tidak mampu
18. Apakah bapak ibu mampu bertanggung jawab terhadap sasaran kinerja pegawai ?
- a. Sangat mampu
  - b. Mampu
  - c. Kurang mampu
  - d. Tidak mampu

**j. Berpakaian dinas sesuai aturan**

19. Apakah bapak ibu pegawai rutan kefamenanu telah menggunakan pakaian dinas sudah sesuai dengan permenkumham Nomor 9 Tahun 2023 ?
- a. Sangat sesuai
  - b. Sesuai
  - c. Kurang sesuai
  - d. Tidak sesuai
20. Apakah bapak ibu pegawai rutan kefamenanu telah menggunakan pakaian dinas sesuai dengan hari kerja yang sudah ditentukan?
- a. Sangat sesuai
  - b. Sesuai
  - c. Kurang sesuai
  - d. Tidak sesuai

## Lampiran 4

## Identitas Responden

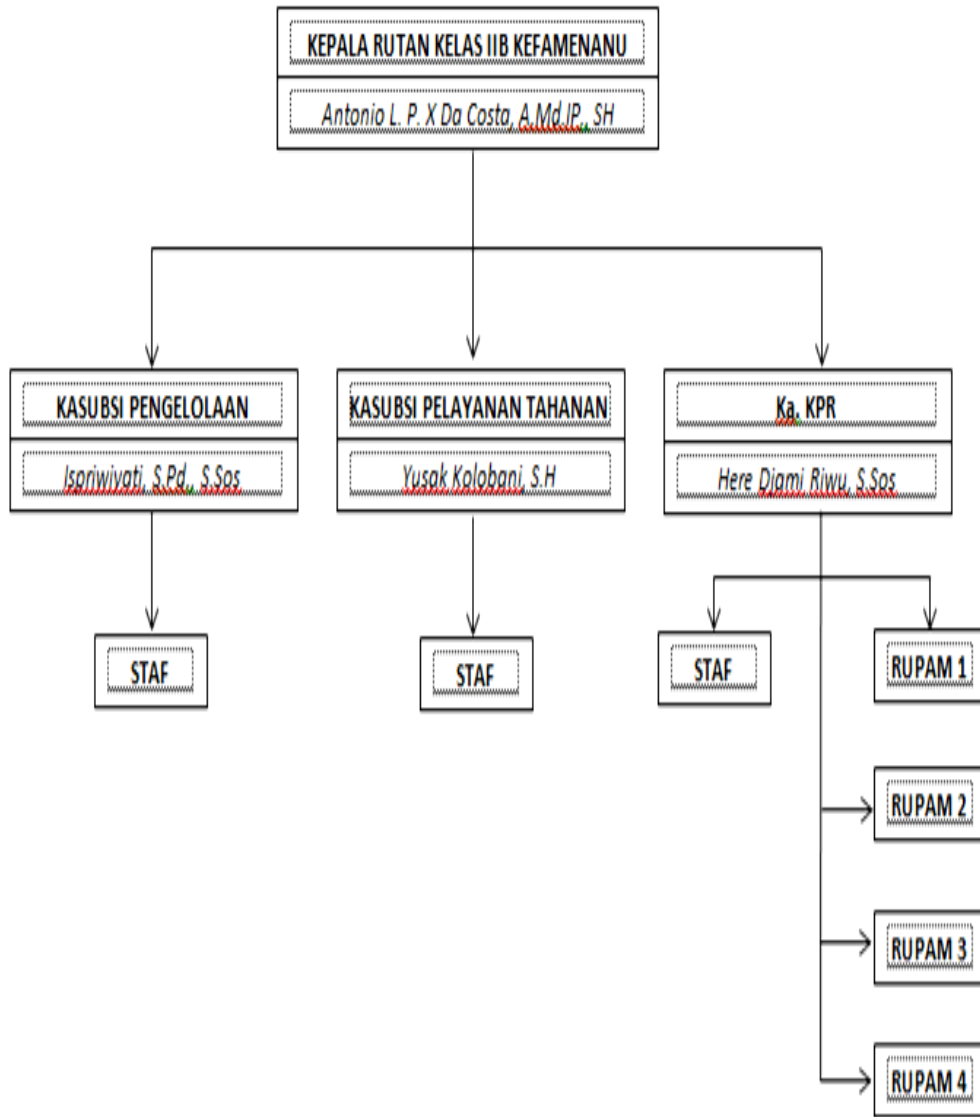
No	Nama	Jenis Kelamin	Pangkat/Gol	Jabatan	Pendidikan terakhir
1	ANTONIO L. P. X. DA COSTA, A.Md, IP., SH.,	L	Penata Tingkat I / III d	Kepala Rutan Kelas IIB Kefamenanu	S1
2	HERE DJAMI RIWU, S.Sos	L	Penata Tingkat I / III d	Kepala Kesatuan Pengamanan Rutan	S1
3	ISPRIWIYATI, S.Pd., S.Sos	P	Penata Tingkat I / III d	Kasubsi Pengelolaan	S1
4	SIMON B. K. LEO, S.Sos	L	Penata Tingkat I / III d	Komandan Jaga	S1
5	YOHANIS K. BABU, SH	L	Penata Tingkat I / III d	Komandan Jaga	S1
6	YUSAK KOLOBANI, SH	L	Penata / III c	Kasubsi Pelayanan Tahanan	S1
7	FERDINAN LULU, S.Sos	L	Penata / III c	Satgas P2U	S1
8	KANDIDUS .T. EKO, S.Sos	L	Penata / III c	Staf Pelayanan Tahanan	S1
9	MARTINUS BABU	L	Penata Muda Tingkat I / III b	Komandan Jaga	SLTA
10	WAHYU KRISTIANTO, S.Kom	L	Penata Muda Tingkat I / III b	Bendahara	S1
11	ABEL LUCI MORUK	L	Penata Muda Tingkat I / III b	Staf Pelayanan Tahanan	SLTA
12	GERILD FERDIAN LUHI, SE	L	Penata Muda Tingkat I / III b	Staf Pengamanan	S1
13	MIKHAEL NEKE	L	Penata Muda Tingkat I / III b	Staf Pelayanan Tahanan	SLTA
14	KHOLIFATUL MUNAWAROH, SE	P	Penata Muda Tingkat I / III b	Staf pelayanan Tahanan	S1
15	ELEONORA .K. SUTAL, S.Sos	P	Penata Muda / III a	Staf pelayanan Tahanan	S1
16	MARIA DOS SANTOS PAREIRA	P	Penata Muda / III a	Staf Pengelolaan	SLTA
17	YULIUS SAKUNAB	L	Penata Muda / III a	Komandan Jaga	SLTA
18	SEMUEL LEONAK	L	Pengatur Tingkat I / II d	Staf Pengelolaan	SLTA
19	DANIEL KOLLOH	L	Pengatur Tingkat I / II d	Staf Pengelolaan	SLTA

20	FLORA HIBURTI	P	Pengatur Tingkat I / IId	Staf Pelayanan Tahanan	SLTA
21	DEDI NUGRAHA, A.Md.Kep	L	Pengatur / IIC	Staf Pelayanan Tahanan	D3
22	SAMUEL YOHANES BOYMAU	L	Pengatur / IIC	Staf Pelayanan Tahanan	SLTA
23	ERWIN BEN JHON SERAN	L	Pengatur / IIC	Staf pelayanan Tahanan	SLTA
24	MUKHLIS YUSUF MARO	L	Pengatur Muda Tingkat I / IIB	Satgas P2U	SLTA
25	EMANUEL RIHI	L	Pengatur Muda Tingkat I / IIB	Satgas P2U	SLTA
26	KRISTOFORUS KOLO	L	Pengatur Muda Tingkat I / IIB	Wadan Jaga	SLTA
27	CORNELIS APRIAN ABINENO	L	Pengatur Muda Tingkat I / IIB	Wadan Jaga	SLTA
28	FERDINANDUS KLAU	L	Pengatur Muda Tingkat I / IIB	Penjaga Tahanan	SLTA
29	FRANSISKUS DENY SADIPUN	L	Pengatur Muda Tingkat I / IIB	Satgas P2U	SLTA
30	AGUSTINHO .A. TILMAN	L	Pengatur Muda Tingkat I / IIB	Penjaga Tahanan	SLTA
31	ADRIANA MARTHINA DJATO	P	Pengatur Muda Tingkat I / IIB	Staf Pengelolaan	SLTA
32	ALFONSIUS PRIMUS	L	Pengatur Muda Tingkat I / IIB	Satgas P2U	SLTA
33	DONY DEVENTUS SAEKOKO	L	Pengatur Muda Tingkat I / IIB	Wadan Jaga	SLTA
34	DEMIRS BULLA	L	Pengatur Muda Tingkat I / IIB	Satgas P2U	SLTA
35	JANS DAUD SUSAR	L	Pengatur Muda Tingkat I / IIB	Penjaga Tahanan	SLTA
36	ANDRIANY .A. M. DIDA	P	Pengatur Muda Tingkat I / IIB	Staf Pengamanan	SLTA
37	LUKAS SARMENTO	L	Pengatur Muda Tingkat I /	Staf Pelayanan	SLTA

	BEREK		Iib	Tahanan	
38	DEKI DILIDES TAPATAB	L	Pengatur Muda / Iia	Penjaga Tahanan	SLTA
39	JIMY SUGARA STA JENGGO	L	Pengatur Muda / Iia	Satgas P2U	SLTA
40	DEDI SOVIAN .R. R. NILLY	L	Pengatur Muda / Iia	Penjaga Tahanan	SLTA
41	ADE SAVETINO NEONBENI	L	Pengatur Muda / Iia	Penjaga Tahanan	SLTA
42	MARIUS LODY LEON	L	Pengatur Muda / Iia	Penjaga Tahanan	SLTA
43	RONY AZARYA BENU	L	Pengatur Muda / Iia	Satgas P2U	SLTA
44	GETRONI ADOE	L	Pengatur Muda / Iia	Penjaga Tahanan	SLTA
45	FRANSISKUS .R. NAHAK	L	Pengatur Muda / Iia	Penjaga Tahanan	SLTA
46	ALOYSIUS NANDI BOUK	L	Pengatur Muda / Iia	Penjaga Tahanan	SLTA
47	MELKIANUS BERE	L	Pengatur Muda / Iia	Penjaga Tahanan	SLTA
48	JENRIMARTIS FEKA	L	Pengatur Muda / Iia	Penjaga Tahanan	SLTA
49	DAVID REYVALDI DETHAN	L	Pengatur Muda / Iia	Penjaga Tahanan	SLTA
50	RENALDI NUBATONIS	L	Pengatur Muda / Iia	Staf Pengelolaan	SLTA
51	FEBRONIUS ALBERTO NAIF	L	Pengatur Muda / Iia	Staf Pengelolaan	SLTA

Lampiran 5

Struktur Organisasi Rumah Tahanan Negara Kelas II B Kefamenanu





Lampiran 6

Uji Validitas

		Correlations																					
		X1	X2	X3	X4	X5	X6	X7	X8	X9	X10	X11	X12	X13	X14	X15	X16	X17	X18	X19	X20	Xtotal	
X1	Pearson Correlation	1	.460	.558	.427	.313	.548	.498	.406	0.236	0.029	.609	.479	.345	.440	.584	.478	.484	.314	0.234	.453	.707	
	Sig. (2-tailed)		0.001	0.000	0.002	0.025	0.000	0.000	0.003	0.095	0.843	0.000	0.000	0.013	0.001	0.000	0.000	0.000	0.000	0.025	0.098	0.001	0.000
	N	51	51	51	51	51	51	51	51	51	51	51	51	51	51	51	51	51	51	51	51	51	51
X2	Pearson Correlation	.460	1	0.254	.322	.293	.425	.376	0.185	0.138	0.105	0.265	.313	0.175	.460	.471	.294	.521	.280	0.223	.351	.547	
	Sig. (2-tailed)	0.001		0.072	0.021	0.037	0.002	0.007	0.195	0.335	0.465	0.060	0.025	0.220	0.001	0.000	0.036	0.000	0.046	0.115	0.011	0.000	
	N	51	51	51	51	51	51	51	51	51	51	51	51	51	51	51	51	51	51	51	51	51	
X3	Pearson Correlation	.558	0.254	1	.596	0.182	.347	.402	0.206	.286	-0.060	.408	.333	0.224	.474	.279	.314	.408	.314	0.250	.540	.594	
	Sig. (2-tailed)	0.000	0.072		0.000	0.200	0.012	0.003	0.146	0.042	0.676	0.003	0.017	0.114	0.000	0.047	0.025	0.003	0.025	0.077	0.000	0.000	
	N	51	51	51	51	51	51	51	51	51	51	51	51	51	51	51	51	51	51	51	51	51	
X4	Pearson Correlation	.427	.322	.596	1	.510	.628	.289	.387	0.081	0.198	0.252	.340	.496	.782	.524	.610	.423	.311	0.203	.519	.731	
	Sig. (2-tailed)	0.002	0.021	0.000		0.000	0.000	0.040	0.005	0.574	0.164	0.075	0.015	0.000	0.000	0.000	0.000	0.002	0.027	0.153	0.000	0.000	
	N	51	51	51	51	51	51	51	51	51	51	51	51	51	51	51	51	51	51	51	51	51	
X5	Pearson Correlation	.313	.293	0.182	.510	1	.895	.530	.306	0.136	0.243	.362	0.234	.355	.498	.570	.619	.352	.377	0.174	0.201	.643	
	Sig. (2-tailed)	0.025	0.037	0.200	0.000		0.000	0.000	0.029	0.342	0.086	0.011	0.099	0.010	0.000	0.000	0.000	0.011	0.006	0.221	0.157	0.000	
	N	51	51	51	51	51	51	51	51	51	51	51	51	51	51	51	51	51	51	51	51	51	
X6	Pearson Correlation	.548	.425	.347	.628	.895	1	.482	.400	0.206	.305	.345	.399	.379	.691	.702	.671	.622	.608	.305	.348	.804	
	Sig. (2-tailed)	0.000	0.002	0.012	0.000	0.000		0.000	0.004	0.146	0.030	0.013	0.004	0.006	0.000	0.000	0.000	0.000	0.000	0.029	0.012	0.000	
	N	51	51	51	51	51	51	51	51	51	51	51	51	51	51	51	51	51	51	51	51	51	
X7	Pearson Correlation	.498	.376	.402	.289	.530	.482	1	.345	.394	0.231	.594	.286	.313	.438	.438	.358	.494	.382	0.237	0.260	.660	
	Sig. (2-tailed)	0.000	0.007	0.003	0.040	0.000	0.000		0.013	0.004	0.103	0.000	0.042	0.025	0.001	0.001	0.010	0.000	0.009	0.094	0.065	0.000	
	N	51	51	51	51	51	51	51	51	51	51	51	51	51	51	51	51	51	51	51	51	51	
X8	Pearson Correlation	.406	0.185	0.206	.387	.306	.400	.345	1	.385	0.104	0.208	0.242	0.221	.345	.433	.354	.385	0.228	0.250	0.086	.495	
	Sig. (2-tailed)	0.003	0.195	0.146	0.005	0.029	0.004	0.013		0.005	0.466	0.143	0.087	0.118	0.013	0.002	0.011	0.005	0.108	0.077	0.547	0.000	
	N	51	51	51	51	51	51	51	51	51	51	51	51	51	51	51	51	51	51	51	51	51	
X9	Pearson Correlation	0.236	0.138	.286	0.081	0.136	0.206	.394	.385	1	0.068	.338	.295	.279	.298	0.234	0.191	.338	0.182	.337	0.171	.420	
	Sig. (2-tailed)	0.095	0.335	0.042	0.574	0.342	0.146	0.004	0.005		0.636	0.015	0.036	0.048	0.034	0.099	0.180	0.015	0.202	0.105	0.231	0.002	
	N	51	51	51	51	51	51	51	51	51	51	51	51	51	51	51	51	51	51	51	51	51	
X10	Pearson Correlation	0.029	0.105	-0.060	0.198	0.243	.305	0.231	0.104	0.068	1	0.206	0.092	0.195	.298	.461	.377	.345	0.271	0.198	0.156	.371	
	Sig. (2-tailed)	0.843	0.465	0.676	0.164	0.086	0.030	0.103	0.466	0.636		0.146	0.522	0.170	0.034	0.001	0.006	0.013	0.054	0.164	0.275	0.007	
	N	51	51	51	51	51	51	51	51	51	51	51	51	51	51	51	51	51	51	51	51	51	
X11	Pearson Correlation	.609	0.265	.408	0.252	.362	.345	.594	0.208	.338	0.206	1	0.203	.279	.298	.377	.543	.338	0.182	0.209	.285	.569	
	Sig. (2-tailed)	0.000	0.060	0.003	0.075	0.011	0.013	0.000	0.143	0.015	0.146		0.153	0.048	0.034	0.006	0.000	0.015	0.202	0.141	0.043	0.000	
	N	51	51	51	51	51	51	51	51	51	51	51	51	51	51	51	51	51	51	51	51	51	
X12	Pearson Correlation	.479	.313	.333	.340	0.234	.399	.286	0.242	.295	0.092	0.203	1	.513	.604	.433	0.224	.387	.293	.388	.456	.616	
	Sig. (2-tailed)	0.000	0.025	0.017	0.015	0.099	0.004	0.042	0.087	0.036	0.522	0.153		0.000	0.000	0.001	0.114	0.005	0.037	0.005	0.001	0.000	
	N	51	51	51	51	51	51	51	51	51	51	51	51	51	51	51	51	51	51	51	51	51	
X13	Pearson Correlation	.345	0.175	0.224	.496	.355	.379	.313	0.221	.279	0.195	.279	.513	1	.644	.331	.349	.279	0.247	.297	.314	.594	
	Sig. (2-tailed)	0.013	0.220	0.114	0.000	0.010	0.006	0.025	0.118	0.048	0.170	0.048	0.000		0.000	0.018	0.012	0.048	0.081	0.035	0.025	0.000	
	N	51	51	51	51	51	51	51	51	51	51	51	51	51	51	51	51	51	51	51	51	51	
X14	Pearson Correlation	.440	.460	.474	.782	.498	.691	.439	.345	.298	.298	.298	.604	.644	1	.602	.603	.611	.523	.539	.463	.855	
	Sig. (2-tailed)	0.001	0.001	0.000	0.000	0.000	0.001	0.013	0.034	0.034	0.034	0.000	0.000			0.000	0.000	0.000	0.000	0.000	0.001	0.000	
	N	51	51	51	51	51	51	51	51	51	51	51	51	51	51	51	51	51	51	51	51	51	
X15	Pearson Correlation	.584	.471	.279	.524	.570	.702	.438	.433	0.234	.461	.377	.433	.331	.602	1	.614	.521	.425	.338	.381	.767	
	Sig. (2-tailed)	0.000	0.000	0.047	0.000	0.000	0.000	0.001	0.002	0.099	0.001	0.006	0.001	0.018	0.000		0.000	0.000	0.002	0.015	0.006	0.000	
	N	51	51	51	51	51	51	51	51	51	51	51	51	51	51	51	51	51	51	51	51	51	
X16	Pearson Correlation	.478	.294	.314	.610	.619	.671	.358	.354	0.191	.377	.543	0.224	.349	.603	.614	1	.425	.347	.367	.312	.719	
	Sig. (2-tailed)	0.000	0.036	0.025	0.000	0.000	0.010	0.011	0.180	0.006	0.000	0.014	0.012	0.000	0.000	0.000		0.000	0.013	0.008	0.026	0.000	
	N	51	51	51	51	51	51	51	51	51	51	51	51	51	51	51	51	51	51	51	51	51	
X17	Pearson Correlation	.484	.521	.408	.423	.362	.622	.494	.385	.338	.345	.338	.387	.279	.611	.521	.425	1	.719	.466	.285	.728	
	Sig. (2-tailed)	0.000	0.000	0.003	0.002	0.011	0.000	0.000	0.005	0.015	0.013	0.015	0.005	0.048	0.000	0.000	0.002		0.000	0.001	0.043	0.000	
	N	51	51	51	51	51	51	51	51	51	51	51	51	51	51	51	51	51	51	51	51	51	
X18	Pearson Correlation	.314	.280	.314	.311	.377	.608	.362	0.228	0.182	0.271	0.182	.293	0.247	.523	.425	.347	.719	1	.484	0.131	.590	
	Sig. (2-tailed)	0.025	0.046	0.025	0.027	0.006	0.000	0.009	0.108	0.202	0.054	0.202	0.037	0.081	0.000	0.002	0.013	0.000		0.000	0.359	0.000	
	N	51	51	51	51	51	51	51	51	51	51	51	51	51	51	51	51	51	51	51	51	51	
X19	Pearson Correlation	0.234	0.223	0.250	0.203	0.174	.305	0.237	0.250	.337	0.198	0.209	.388	.297	.539	.338	.367	.466	.484	1	.430	.540	
	Sig. (2-tailed)	0.098	0.115	0.077	0.153	0.221	0.029	0.094	0.0														

Lampiran 7

Tabel hasil tabulasi data variabel X

No.Responden	Nomor Pertanyaan																				Total	
	1	2	3	4	5	6	7	8	9	10	11	12	13	14	15	16	17	18	19	20		
1	4	4	4	4	4	4	4	4	4	4	4	4	3	4	4	4	4	4	4	4	4	79
2	3	3	3	3	3	3	3	3	3	4	4	1	3	3	3	4	3	3	3	3	3	61
3	2	3	3	2	3	3	3	4	4	4	3	2	2	3	3	3	4	4	4	4	2	61
4	3	3	3	3	3	3	1	3	3	3	3	3	3	3	3	3	3	3	3	3	3	58
5	4	3	3	2	3	3	3	4	4	4	4	4	3	3	4	4	3	3	4	4	4	69
6	4	4	4	4	4	4	4	4	4	4	4	4	4	4	4	4	4	4	4	4	4	80
7	4	4	4	4	4	4	4	4	4	4	4	4	4	4	4	4	4	4	4	4	4	80
8	4	4	3	3	4	4	4	4	4	4	4	3	3	3	4	4	4	3	3	4	4	73
9	4	3	4	3	3	3	4	4	4	3	4	3	3	3	3	3	3	3	3	3	3	66
10	2	3	3	3	3	3	3	3	4	4	3	4	4	4	3	3	3	3	3	4	4	66
11	4	4	4	4	4	4	4	4	4	4	4	2	4	4	4	4	4	4	4	4	4	78
12	4	4	4	4	4	4	4	4	4	4	4	4	4	4	4	4	4	4	4	3	3	78
13	4	4	4	4	4	4	4	4	4	4	4	4	4	4	4	4	4	4	4	4	4	80
14	4	4	3	4	4	4	4	4	3	4	4	4	4	4	4	4	4	4	4	4	4	78
15	4	4	2	2	4	4	4	4	4	4	4	4	4	4	4	4	4	4	4	4	2	74
16	4	4	4	1	2	3	4	3	4	3	4	4	3	3	3	2	4	4	4	4	4	67
17	3	3	3	3	3	3	3	4	3	3	3	3	3	3	3	2	3	3	2	3	3	59
18	4	4	4	4	4	4	3	4	4	3	4	4	4	4	3	4	4	4	4	4	4	77
19	4	4	4	4	4	4	4	4	4	4	4	4	3	4	4	4	4	4	4	4	4	79
20	4	4	4	4	4	4	4	4	4	4	4	4	4	4	4	4	4	4	4	4	4	80
21	4	4	3	4	3	4	3	4	4	4	3	4	4	4	4	3	4	4	4	4	4	75
22	4	4	4	4	4	4	4	4	4	3	3	4	4	4	4	4	4	4	4	4	4	78
23	4	4	4	4	3	4	3	4	4	3	4	4	3	4	4	4	4	4	4	4	4	76
24	4	3	4	4	4	4	4	4	4	3	4	4	4	4	4	4	4	4	4	4	3	77
25	4	4	4	4	4	4	4	3	3	4	4	4	3	4	4	4	4	4	4	4	4	77
26	4	4	4	4	4	4	4	4	3	4	4	4	4	4	4	4	4	4	4	4	4	79
27	4	4	4	4	4	4	4	4	4	3	4	3	3	4	4	4	4	4	4	4	4	77
28	4	3	4	4	4	4	4	4	4	4	4	4	4	4	4	4	4	4	4	4	4	79
29	4	4	4	4	3	3	3	4	4	4	4	4	4	4	4	4	4	4	4	4	4	77
30	4	4	4	4	4	4	4	3	4	4	4	4	4	4	4	4	4	4	4	3	4	78
31	4	4	4	4	3	4	3	4	3	4	3	4	3	4	4	4	4	4	4	4	4	75
32	4	4	4	4	4	4	4	4	4	4	4	4	4	4	4	4	4	4	4	4	4	80
33	4	3	4	4	3	4	3	4	4	4	4	4	4	4	4	4	4	4	4	4	4	77
34	4	4	4	4	3	4	4	4	4	4	4	4	4	4	4	4	4	4	4	3	3	77
35	4	3	4	4	4	4	4	4	4	4	4	4	4	4	4	4	4	4	4	4	4	79
36	4	4	4	4	4	4	4	4	4	3	4	4	4	4	4	4	3	3	4	4	4	77
37	4	4	4	4	3	4	3	4	4	4	4	4	4	4	4	4	4	4	3	4	4	77
38	4	3	4	4	4	4	4	4	4	4	4	4	4	4	4	4	4	4	4	4	4	79
39	4	4	4	4	3	3	4	4	4	3	4	4	4	4	3	4	4	3	4	4	4	75
40	4	4	4	4	4	4	4	4	4	4	4	4	4	4	4	4	4	4	4	4	4	80
41	4	4	4	4	3	3	4	4	4	4	4	4	4	4	4	3	4	3	4	4	4	76
42	4	3	4	4	3	4	4	4	4	4	4	4	4	4	3	4	4	4	4	4	4	77
43	4	4	4	4	4	4	4	4	4	4	4	4	4	4	4	4	4	4	4	4	4	80
44	4	3	4	4	4	4	4	4	4	4	4	4	4	4	4	4	4	4	4	4	4	79
45	4	4	4	4	3	4	4	4	4	4	4	3	3	4	4	4	4	4	4	4	4	77
46	4	4	4	4	4	4	4	4	4	4	4	4	4	4	4	4	4	4	4	4	4	80
47	4	4	4	4	4	4	4	4	4	4	4	4	4	4	4	4	4	4	4	4	4	80
48	4	4	4	4	4	4	4	4	4	4	4	4	3	4	4	4	4	3	3	4	4	77
49	3	4	3	4	4	4	4	4	4	4	4	4	4	4	4	4	4	4	4	4	4	78
50	4	4	4	4	4	4	4	4	4	4	4	4	3	4	4	4	4	4	4	4	4	79
51	4	4	4	4	4	4	4	4	4	4	4	4	4	4	4	4	4	4	4	4	4	80
<b>Total</b>	196	190	192	189	184	193	189	198	197	193	197	191	186	196	194	194	197	192	194	193	3855	

Tabel hasil tabulasi data variabel Y

No.Responden	Nomor Pertanyaan																				Total
	1	2	3	4	5	6	7	8	9	10	11	12	13	14	15	16	17	18	19	20	
1	3	4	3	4	4	4	4	4	4	4	3	4	4	4	4	4	4	4	4	3	76
2	4	4	4	4	4	4	4	4	4	4	3	3	3	3	3	3	3	3	3	3	70
3	3	4	4	4	4	3	3	4	3	4	3	2	3	4	2	3	2	3	3	3	64
4	3	3	3	3	3	3	1	3	3	3	3	3	3	3	3	3	3	3	3	3	58
5	2	4	3	4	4	3	2	3	4	3	3	4	3	3	3	2	3	4	4	3	64
6	4	4	4	4	4	4	4	4	4	4	4	4	4	4	4	4	4	4	4	3	79
7	4	4	4	4	4	4	4	4	4	4	4	4	4	4	4	4	4	4	4	4	80
8	4	3	4	4	4	4	3	3	4	4	4	3	4	4	3	3	3	4	3	3	71
9	3	3	3	4	3	3	3	3	4	3	3	4	3	3	3	3	3	3	3	3	63
10	3	4	3	4	4	4	2	4	4	3	3	3	3	3	3	4	4	3	3	3	67
11	2	4	3	4	4	3	4	4	4	4	4	4	3	4	4	4	4	4	4	4	75
12	4	4	4	4	4	3	1	4	4	4	4	4	4	4	4	4	4	4	4	4	76
13	3	4	4	4	3	4	4	4	4	4	4	4	4	4	4	4	4	4	4	4	78
14	4	2	4	4	2	4	1	1	4	4	4	4	4	4	1	1	4	4	4	4	64
15	1	4	4	4	4	4	4	4	4	4	4	4	4	4	4	4	4	4	4	4	77
16	3	3	3	3	3	3	4	4	4	4	4	3	4	4	2	4	3	4	4	4	70
17	3	3	3	3	2	2	2	4	2	3	3	3	3	3	2	3	3	3	3	3	56
18	4	4	4	4	4	3	4	4	3	4	4	3	4	4	4	3	4	4	4	4	76
19	4	4	4	4	4	4	4	3	4	4	4	4	4	4	3	4	4	4	4	4	78
20	4	4	4	3	4	4	4	4	3	4	4	4	4	4	3	4	4	4	4	4	77
21	4	4	4	4	4	4	4	4	4	4	4	4	4	4	4	4	4	4	4	4	80
22	4	4	4	4	4	4	4	4	4	4	4	4	4	4	4	4	4	4	3	3	78
23	4	4	4	4	4	4	4	3	4	4	4	4	4	4	4	4	4	4	3	4	78
24	4	4	4	4	4	4	4	4	4	4	4	4	4	4	4	4	4	4	4	3	79
25	4	4	4	4	4	4	4	4	4	4	4	4	4	4	4	4	4	4	4	4	80
26	4	4	4	4	4	4	4	4	4	4	4	4	4	4	4	4	4	4	4	4	80
27	4	4	4	4	4	3	4	4	4	4	4	3	4	4	4	4	4	4	3	3	76
28	4	4	4	4	4	4	4	4	4	4	4	4	4	4	4	4	4	4	3	4	79
29	4	3	4	4	3	4	3	4	4	4	3	4	4	4	4	4	4	4	3	3	74
30	4	4	4	4	4	4	4	4	4	4	4	4	4	4	4	4	4	4	3	4	79
31	4	4	4	4	4	4	4	4	4	4	4	4	4	4	4	4	4	4	4	4	80
32	4	4	4	4	4	4	4	4	4	4	4	4	4	4	4	4	4	4	4	4	80
33	4	3	4	4	4	4	4	4	4	4	4	4	3	3	4	4	4	4	4	3	76
34	4	4	4	4	4	4	4	4	4	4	4	4	4	4	4	4	4	4	3	3	78
35	4	4	4	4	4	4	4	4	4	4	4	4	4	4	4	4	4	4	4	3	79
36	4	4	4	4	4	4	4	4	4	4	4	4	4	4	4	4	4	4	4	3	79
37	4	4	4	4	4	4	4	4	4	4	4	4	4	4	4	4	4	4	4	4	80
38	4	4	4	4	4	4	4	4	4	4	4	4	4	4	4	4	4	4	3	3	78
39	4	4	4	4	4	4	4	4	4	4	4	4	4	4	4	4	4	4	4	4	80
40	4	4	4	4	4	4	4	4	4	4	4	4	4	4	4	4	4	4	4	4	80
41	4	4	4	4	4	4	4	4	4	4	4	4	4	4	4	4	4	4	3	3	78
42	4	4	4	4	4	4	4	4	4	4	4	4	4	4	4	4	4	4	4	3	79
43	4	4	4	4	4	4	4	4	4	4	4	4	4	4	4	4	4	4	3	4	79
44	4	4	4	4	4	4	4	4	4	4	4	4	4	4	4	4	4	4	4	3	79
45	4	4	4	4	4	4	4	4	4	4	4	4	4	4	4	4	4	4	4	4	80
46	4	4	4	4	4	4	3	4	4	3	3	4	4	4	4	4	4	4	4	3	76
47	4	3	4	3	4	3	4	3	4	3	4	3	4	3	4	3	4	3	4	3	70
48	4	4	4	4	4	4	4	4	4	4	4	4	4	4	4	4	4	4	4	4	80
49	4	4	4	4	4	4	4	4	4	4	4	4	4	4	4	4	4	3	3	3	77
50	4	4	4	4	4	4	4	4	4	4	4	4	4	4	4	4	4	4	3	4	79
51	4	4	4	4	4	4	4	4	4	4	4	4	4	4	4	4	4	4	4	4	80
<b>Total</b>	189	194	196	199	195	192	184	194	198	197	194	193	195	196	187	191	195	196	185	179	3849

## Lampiran 8

Tabulasi Silang						
No.Resoonden	X	Y	XY	Y <sup>2</sup>	X <sup>2</sup>	Total
1	79	76	6004	5776	6241	18176
2	61	70	4270	4900	3721	13022
3	61	64	3904	4096	3721	11846
4	58	58	3364	3364	3364	10208
5	69	64	4416	4096	4761	13406
6	80	79	6320	6241	6400	19120
7	80	80	6400	6400	6400	19360
8	73	71	5183	5041	5329	15697
9	66	63	4158	3969	4356	12612
10	66	67	4422	4489	4356	13400
11	78	75	5850	5625	6084	17712
12	78	76	5928	5776	6084	17942
13	80	78	6240	6084	6400	18882
14	78	64	4992	4096	6084	15314
15	74	77	5698	5929	5476	17254
16	67	70	4690	4900	4489	14216
17	59	56	3304	3136	3481	10036
18	77	76	5852	5776	5929	17710
19	79	78	6162	6084	6241	18644
20	80	77	6160	5929	6400	18646
21	75	80	6000	6400	5625	18180
22	78	78	6084	6084	6084	18408
23	76	78	5928	6084	5776	17942
24	77	79	6083	6241	5929	18409
25	77	80	6160	6400	5929	18646
26	79	80	6320	6400	6241	19120
27	77	76	5852	5776	5929	17710
28	79	79	6241	6241	6241	18881
29	77	74	5698	5476	5929	17254
30	78	79	6162	6241	6084	18644
31	75	80	6000	6400	5625	18180
32	80	80	6400	6400	6400	19360
33	77	76	5852	5776	5929	17710
34	77	78	6006	6084	5929	18174
35	79	79	6241	6241	6241	18881

36	77	79	6083	6241	5929	18409
37	77	80	6160	6400	5929	18646
38	79	78	6162	6084	6241	18644
39	75	80	6000	6400	5625	18180
40	80	80	6400	6400	6400	19360
41	76	78	5928	6084	5776	17942
42	77	79	6083	6241	5929	18409
43	80	79	6320	6241	6400	19120
44	79	79	6241	6241	6241	18881
45	77	80	6160	6400	5929	18646
46	80	76	6080	5776	6400	18412
47	80	70	5600	4900	6400	17050
48	77	80	6160	6400	5929	18646
49	78	77	6006	5929	6084	18174
50	79	79	6241	6241	6241	18881
51	80	80	6400	6400	6400	19360
Grand Total	3855	3849	292368	292329	293061	885462

b	=	0,856463		
a	=	10,73207		
y	=	10,73207	+	0,856463 x

Lampiran 9

Regresi Linier Sederhana

<b>Reliability Statistics</b>	
Cronbach's Alpha	N of Items
0.914	20
Cronbach's Alpha	N of Items
0.915	20

<b>Variables Entered/Removed<sup>a</sup></b>			
Model	Variables Entered	Variables Removed	Method
1	Xtotal <sup>b</sup>		Enter
a. Dependent Variable: Ytotal			
b. All requested variables entered.			

<b>Model Summary<sup>b</sup></b>				
Model	R	R Square	Adjusted R Square	Std. Error of the Estimate
1	.815 <sup>a</sup>	0.664	0.657	3.554
a. Predictors: (Constant), Xtotal				
b. Dependent Variable: Ytotal				

ANOVA <sup>a</sup>						
Model		Sum of Squares	df	Mean Square	F	Sig.
1	Regression	1223.785	1	1223.785	96.887	.000 <sup>b</sup>
	Residual	618.921	49	12.631		
	Total	1842.706	50			

Coefficients <sup>a</sup>						
Model		Unstandardized Coefficients		Standardized Coefficients	t	Sig.
		B	Std. Error	Beta		
1	(Constant)	10.732	6.596		1.627	0.110
	Xtotal	0.856	0.087	0.815	9.843	0.000

Residuals Statistics <sup>a</sup>					
	Minimum	Maximum	Mean	Std. Deviation	N
Predicted Value	60.41	79.25	75.47	4.947	51
Residual	-13.536	7.024	0.000	3.518	51
Std. Predicted Value	-3.045	0.764	0.000	1.000	51
Std. Residual	-3.809	1.976	0.000	0.990	51

Lampiran 10

Dokumentasi Penelitian  
Dokumentasi Bersama Kepala Rutan Kefamenanu



Dokumentasi Bersama Kepala Pengamanan Rutan kefamenanu



Dokumentasi Bersama Responden











