

## **BAB V**

### **SIMPULAN DAN SARAN**

#### **5.1 Simpulan**

Berdasarkan hasil penelitian di atas maka peneliti menarik kesimpulan mengenai strategi pemerintah desa dalam meningkatkan PAD belum maksimal sepenuhnya. Hal ini dikarenakan pemerintah desa tidak memanfaatkan pengadaan aset-aset dengan baik, pengadaan asset tersebut hanya digunakan oleh kepentingan pribadi bukan untuk kepentingan masyarakat. Selain itu juga masyarakat tidak menggunakan pengadaan hasil bumi dengan baik. Pengadaan hasil bumi oleh pemerintah desa tidak digunakan dengan baik oleh masyarakat.

#### **5.2 Saran**

Dari kesimpulan diatas maka peneliti memberikan saran sebagai berikut:

1. Kepada pemerintah desa Haitumuk, agar lebih transparansi dalam melakukan pengadaan PAD
2. Kepada pemerintah desa Haitumuk agar pengadaan asset-aset PAD digunakan untuk kepentingan masyarakat bukan untuk kepentingan pribadi
3. Kepada masyarakat agar menggunakan asset-aset yang telah diadakan dengan sebaik mungkin dan untuk kepentingan secara umum.

## DAFTAR PUSTAKA

- Abdullah, Rozali. 2003. *Pelaksanaan Otonomi Luas dan Federalisme sebagai suatu Alternatif*. Raja Grafindo : Jakarta
- Adisamita, Rahardjo. 2011. *Manajemen Pemerintah Daerah*. Graaha Ilmu Yogyakarta
- Andrews, Kenneth R. 2005. *Konsep Strategi Perusahaan*, Penerbit Erlangga: Jakarta
- Denzin, N.K. 1987. *The research to act: A theorectichal introduction to sociological methods*. New York: McGraw-Hill
- Henry Mintzberg. 1998. *Strategi pemberdayaan masyarakat dalam mengupayakan dalam mewujudkan masyrakat desa dan deskriptif di Badan Semi Otonom*: Unan Gunung Djati .Bandung.
- Jauch, Lawrence R. dan William F. Glueck, 1998. *Manajemen Strategis dan Kebijakan Perusahaan*. Edisi ketiga, Erlangga: Jakarta.
- Mardiasno. 2007. *Otonomi dan Manajemen Keuangan Daerah*. Andi :Yogjakarta
- Mangkunega, Anwar Prabu. 2005. *Evaluasi Kinerja SDM*. Refika Aditama :Jakarta
- Mintzberg, Henry, James Brian Quinn, dan Jhon Voyer. 1998. *“The Strategy Process”*. London: Prentice Hall International, Inc.,
- Milles, B. Mathew dan Michael Huberman. 1992. *Analisis data kualitatif buku sumber tentang metode-metode baru*. Jakarta: UIP
- Muluk, Khairul. 2007. *Otonomi dan Manajemen Keuangan Daerah*. Bayumedia Publishing: Malang.

- Satrianegara, M. F. dan Saleha, S. 2009. *organisasi dan manajemen*. Jakarta: salemba medika.
- Stephanie, K Marrus. 2002. *Desain Penelitian Manajemen Strategik*. Jakarta : Rajawali Press
- Salusu. 2006. *Pengambilan Keputusan Strategik Untuk Organisasi Publik dan Organisasi Non Profit*. Jakarta: Grasindo.
- Siagian, Sondang. 2009 *Administrasi Pembangunan Bumi Aksara* :Jakarta
- Soehartono, Irawan. 1998. *Metode Penelitian Sosial Bandung Remaja Rosdakarya*: Jakarta.
- Soejito, S. 1987*Aspek Sosial Budaya Dalam Pembangunan Pedesaan* PT. Tiara Wacana: Yogjakarta.
- Soewignjo, 1985. *Peran Kepala Desa Dalam Perencanaan pembangunan Desa*. Potak Kecamatan Ranoyapo.
- Sugiono. 2002. *Metode penelitian administrasi RdD*. Bandung: Alfabeta
- Suharto, Edi. 2006, *Bembangunan Masyarakat Pemberdayakan Rakyat* Bandung: Refika Aditama.
- Sunyoto Usman,2004, *Pembangunan dan Pemberdayaan Masyarakat, Yogyakarta Pustaka Pelajar*
- Sutoro Eko, 2002, *Pemberdayaan Masyarakat Desa, Materi Diklat Pemberdayaan Masyarakat Desa, yang diselenggarakan Badan dan Diklat Provinsi Kaltim Samarinda, Desember 2002*.
- Quinn,1999. *Strategi Perusahaan Konstruksi Dalam Mnenghadapi Resesi Ekonomi*. Pt Adhi Karya : Jakarta.

Wasistiono, Irwan.2006. *Prospek Pembangunan Desa.FM Fokusmedia :Jakarta*

Widjaja.2010. *Otonomi Desa merupakan otonomi yang asli, bulat dan utuh.*Raja

Grafindo Persada :Jakarta

**Sumber Lain:**

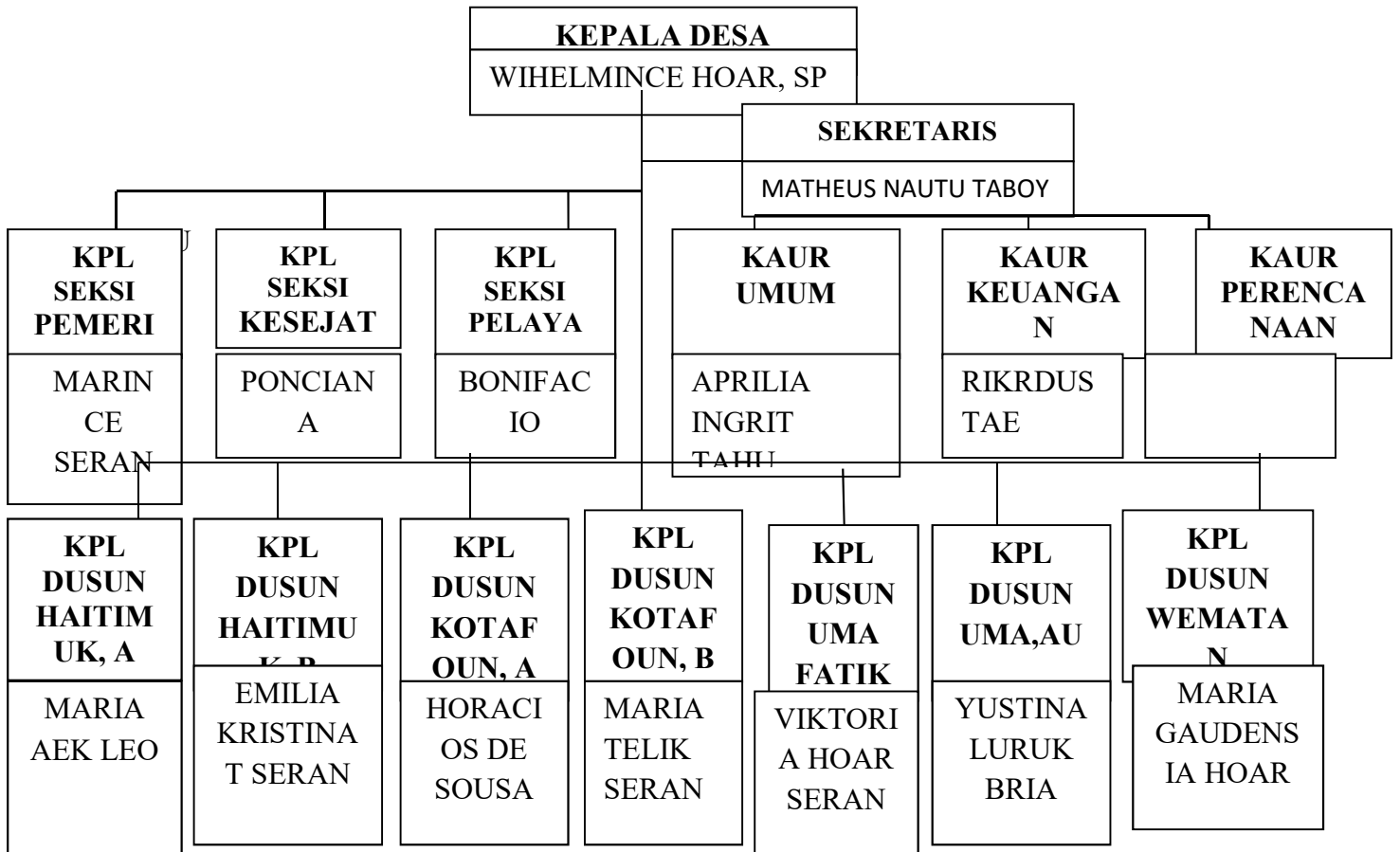
Undang-undang Nomor 6 Tahun 2014 Tentang Desa.

Peraturan Pemerintah Nomor 43 Tahun 2014 Tentang Petunjuk Pelaksanaan

Undang- undang Nomor 6 Tahun 2014 Tentang Desa.

**LAMPIRAN**

**Struktur Organisasi Pemerintah Desa Haitimuk**



Sumber: Desa Haitimuk 2023

LAMPIRAN DOKUMENTASI PENELITIAN



*Sumber data : Dokumentasi Peneliti 2023*



*Sumber data : Dokumentasi penelitian 2023*

