

Lampiran 1. Tabulasi Data Variabel Penelitian

No	Nama Responden	Jenis Kelamin	Karakteristik Peternak (X1)					Kategori
			Umur (X1.1)	Pendidikan Formal (X1.2)	Pendidikan Non Formal (X1.3)	Pengalaman Beternak (X1.4)	Skala Usaha (X1.5)	
1	Raymundus Teti	L	4	3	3	3	5	1
2	Yasinta Luruk	P	4	3	2	5	6	1
3	Yosefina Seuk	P	3	5	3	2	5	1
4	Silfestra Hoar	P	2	4	3	3	8	2
5	Yohanes Seran Lekik	L	4	1	3	5	8	2
6	Herkulana Bano	P	3	4	2	4	5	1
7	Emelia Deran Laga	P	1	3	4	4	5	1
8	Ester Luruk Lekik	P	4	4	1	5	5	1
9	Meliana Hoar	P	4	4	2	5	7	2
10	Mariance Bria	P	3	5	5	4	6	1
11	Daniel Bria	L	5	2	3	5	5	1
12	Yuliana Fore	P	4	4	1	5	9	3
13	Maria Vincentiana Klau	P	2	5	2	4	9	3
14	Rosalinda Seuk	P	3	3	1	5	6	1
15	Lambertus Nadur	L	4	4	4	1	9	3
16	Maria Sabina Hoar	P	1	4	1	5	7	2
17	Rosalinda Hoar	P	4	1	4	5	7	2
18	Wepty Bria	P	4	2	2	4	8	2

19	Wihelmina Seuk	P	5	4	2	5	5	1
20	Asince Bria	P	4	1	2	3	6	1
21	Melius Adiodatus Bria	L	3	4	2	4	5	1
22	Victoria Telik	P	2	4	1	5	7	2
23	Herman Seran Bria	L	4	2	2	5	5	1
24	Maria Hoar	P	1	3	4	3	6	1
25	Yuliana Hoar Lekik, S.Ag	P	4	5	2	2	9	3
26	Maria Jafrida Luruk	P	5	3	1	4	6	1
27	Maria Apriyani Fore Fahik, S.Sos	P	2	5	3	3	10	3
28	Meliana Seuk	P	3	1	2	3	5	1
29	Yohanes Koli Bauk	L	4	5	2	4	12	4
30	Maria Yasintha Hoar, S.Pd	P	3	4	1	3	13	5
31	Heliberta Luruk, S.Pd	P	2	5	2	3	6	1
32	Hilarius Nahak	L	5	3	4	5	6	1
33	Agutinus Bere	L	4	5	2	4	5	1
34	Yanuarita L. Bria	P	3	4	3	3	10	3
35	Martinus Tae	L	3	4	4	2	8	2
36	Agustina Fore	P	1	3	2	4	6	1
37	Paulus Bria	L	2	1	4	1	11	4
								Rata-rata

Tertinggi 13
Terendah 5

	8
5- 6 ekor	1
7 - 8 ekor	2
9 - 10 ekor	3
11 -12 ekor	4
13 ekor	5

Pengetahuan (X2.1)															Total	Kategori
X2.1.1	X2.1.2	X2.1.3	X2.1.4	X2.1.5	X2.1.6	X2.1.7	X2.1.8	X2.1.9	X2.1.10	X2.1.11	X2.1.12	X2.1.13	X2.1.14	X2.1.15		
4	3	2	2	2	5	5	2	4	2	4	3	3	2	3	46	2
5	4	3	2	3	4	4	3	2	3	4	3	3	2	2	48	3
4	3	3	2	3	4	3	5	2	3	5	3	2	3	3	49	3
4	4	2	2	3	4	5	2	2	3	5	3	3	2	3	49	3
5	3	3	3	3	5	3	4	2	3	4	2	2	2	2	48	3
3	4	2	2	3	2	4	5	2	2	3	3	3	3	2	43	1
4	3	3	2	3	3	5	2	2	3	4	3	3	2	2	45	2
5	3	2	3	4	5	4	5	2	3	3	2	3	2	2	49	3
4	3	3	2	3	3	3	2	2	3	3	3	3	2	3	44	2
4	4	1	2	3	4	5	2	2	3	5	3	3	3	3	48	3
3	3	3	3	3	5	5	5	2	3	3	2	3	2	3	48	3
5	4	4	3	3	4	4	4	2	1	4	2	3	3	3	52	4
4	4	3	2	4	5	5	5	2	3	5	3	3	2	3	56	5
5	4	3	3	3	4	3	3	2	3	3	2	2	2	3	46	2
4	3	3	3	4	4	5	5	2	1	4	2	3	2	3	51	3

4	4	2	3	3	5	5	5	2	3	5	2	2	2	2	49	3
5	3	3	3	3	5	5	5	2	3	3	2	3	2	3	52	4
5	3	3	3	3	3	4	4	2	2	4	2	2	2	3	47	3
2	3	3	4	4	5	4	4	2	3	4	2	2	2	2	47	3
3	4	2	2	3	5	5	5	2	2	5	3	3	2	3	50	4
4	4	3	2	2	2	5	5	2	3	3	2	1	1	2	41	1
4	3	2	2	3	4	5	4	2	1	5	3	3	2	3	48	3
5	4	4	4	3	4	4	4	2	3	3	2	2	2	3	50	4
3	3	1	3	4	4	5	5	2	3	5	2	3	2	3	49	3
3	4	3	2	4	3	5	4	2	3	5	2	2	2	3	50	4
4	4	4	4	3	3	4	4	2	3	4	3	3	3	3	51	4
5	4	1	2	4	5	4	5	2	4	5	2	2	3	2	53	4
5	4	2	2	4	3	5	5	2	3	5	3	3	2	3	52	4
5	4	3	2	3	2	4	5	2	2	4	2	3	3	3	51	3
4	4	1	2	4	5	5	5	2	3	5	3	2	2	3	55	5
5	3	3	2	4	4	5	5	2	3	5	3	3	2	3	52	4
5	4	3	3	3	4	5	4	2	3	2	1	3	2	2	47	3
5	3	1	4	5	4	4	5	2	3	3	2	2	2	3	49	3
3	3	2	3	4	5	5	5	2	3	3	1	3	2	3	50	3
3	4	2	3	2	3	4	5	2	3	4	2	2	3	3	47	3
5	3	2	3	3	4	4	4	2	4	3	2	2	2	3	46	2
2	4	1	4	4	5	4	4	2	1	2	1	2	2	2	44	1
4.11	3.54	2.46	2.65	3.30	4.00	4.41	4.19	2.05	2.70	3.95	2.32	2.57	2.19	2.70	Tertinggi	56
														3.14	Terendah	41

41 - 43	15
44 - 46	3
47 - 49	1
50- 52	2
53 - 56	3
	4
	5

Sikap (X2.2)														Total	Kategori
X2.2.1	X2.2.2	X2.2.3	X2.2.4	X2.2.5	X2.2.6	X2.2.7	X2.2.8	X2.2.9	X2.2.10	X2.2.11	X2.2.12	X2.2.13	X2.2.14		
4	2	3	4	3	4	3	4	3	4	3	4	3	3	47	3
3	3	4	3	4	4	3	4	4	3	2	4	3	4	48	3
4	3	4	4	4	4	3	4	3	4	4	4	4	4	53	5
4	4	3	4	3	4	4	4	4	4	4	4	3	4	53	5
3	4	4	3	4	3	4	3	4	2	2	3	4	4	47	3
4	4	4	4	4	3	4	4	4	4	4	4	4	4	55	5
4	3	4	4	4	4	3	4	3	4	4	4	3	4	52	4
4	4	3	4	4	3	4	4	4	4	4	4	4	4	54	5
4	4	4	3	4	4	3	4	3	4	4	3	4	4	52	4
3	4	4	4	3	4	4	4	4	4	4	4	4	4	54	5
3	3	3	3	3	4	3	3	3	2	2	3	3	3	41	1
4	3	3	3	3	3	3	3	3	3	3	3	3	4	44	2
3	4	4	4	3	3	4	3	4	4	4	4	4	4	52	4
3	3	4	3	4	4	3	4	4	3	3	3	4	4	49	3

4	4	3	3	4	3	4	3	3	4	3	4	3	4	49	3
3	3	4	4	3	4	3	4	4	4	3	4	3	3	49	3
4	3	4	4	4	3	4	3	3	3	4	4	4	4	51	4
3	4	4	3	4	4	3	4	3	4	3	4	3	4	50	4
3	3	3	4	4	3	3	3	3	4	2	3	3	3	44	2
4	4	4	4	4	4	4	4	4	4	4	4	4	4	56	5
4	3	4	4	3	3	4	3	3	2	2	4	4	4	47	3
4	4	4	4	4	4	4	4	4	4	4	4	4	3	55	5
3	2	3	3	4	3	3	4	3	3	3	3	3	3	43	1
4	4	4	4	4	4	3	4	3	4	4	4	4	4	54	5
4	4	4	4	4	3	4	3	4	3	2	3	3	4	49	3
3	4	3	3	3	4	3	4	3	4	2	3	3	4	46	2
4	3	4	4	4	3	4	4	4	3	4	3	4	3	51	4
3	3	3	4	3	4	4	4	3	4	3	3	4	4	49	3
4	3	4	3	4	3	3	4	2	2	4	3	3	4	46	2
4	4	4	4	4	3	4	3	4	4	4	4	4	4	54	5
4	4	4	4	3	4	4	4	3	4	4	4	4	4	54	5
3	3	3	3	3	3	3	3	2	3	3	3	3	3	41	1
4	4	4	4	3	3	3	3	3	3	4	3	3	4	48	3
3	3	4	3	3	4	4	4	4	3	3	3	4	4	49	3
4	4	4	4	4	3	4	4	3	3	3	4	4	4	52	4
3	4	3	4	4	4	4	4	3	2	2	4	3	4	48	3
3	3	3	3	3	3	3	4	2	3	4	3	4	2	43	1
3.57	3.46	3.65	3.62	3.59	3.51	3.51	3.68	3.32	3.41	3.27	3.57	3.51	3.76	Tertinggi	56

3.53

Terendah	41
	15
41 - 43	1
44 - 46	2
47 - 49	3
50 - 52	4
53 - 56	5

Keterampilan (X2.3)																Total	Kategori
X2.3.1	X2.3.2	X2.3.3	X2.3.4	X2.3.5	X2.3.6	X2.3.7	X2.3.8	X2.3.9	X2.3.10	X2.3.11	X2.3.12	X2.3.13	X2.3.14	X2.3.15	X2.3.16		
4	2	2	2	3	5	4	1	1	3	2	1	3	3	2	2	40	1
5	2	3	3	3	4	4	1	1	3	3	1	4	4	2	2	45	3
4	2	3	2	3	4	4	2	1	3	3	1	4	3	2	2	43	2
4	2	2	2	3	4	4	1	1	3	3	1	4	3	2	2	41	1
5	2	3	2	3	5	4	1	4	3	4	1	4	3	2	2	48	4
5	2	2	1	3	2	4	4	3	5	1	4	1	2	2	3	44	2
4	2	3	3	3	5	4	1	1	3	3	1	3	3	2	2	43	2
5	2	2	3	4	5	4	1	5	5	4	1	4	3	2	2	52	5
4	2	3	3	3	4	4	2	1	3	2	1	5	3	2	2	44	2
4	2	3	3	3	4	4	1	5	3	4	1	4	3	2	3	49	4
4	2	2	4	3	5	4	2	1	3	4	1	4	1	2	2	44	2
5	3	4	3	3	4	3	2	1	3	3	1	2	3	2	3	45	3
4	2	3	3	4	3	4	1	1	3	4	2	4	3	2	3	46	3
5	2	3	3	3	4	3	2	1	3	2	1	3	3	2	3	43	2
4	2	3	4	4	4	4	1	1	3	4	1	4	3	2	3	47	3

4	2	2	3	3	5	4	1	2	3	4	1	4	3	2	2	45	3
5	2	3	3	3	5	4	2	4	3	3	1	4	3	2	3	50	4
5	2	3	2	3	5	4	1	1	3	4	1	5	2	2	2	45	3
5	2	3	4	3	5	3	2	5	5	3	1	3	2	2	2	50	4
5	2	2	3	4	5	4	1	3	4	1	3	3	2	3	2	47	3
5	2	3	3	2	2	4	1	1	3	4	1	5	1	1	2	40	1
5	2	2	2	3	4	3	3	1	4	3	2	2	3	4	2	45	3
5	2	3	4	2	4	3	2	5	5	3	1	4	1	2	2	48	4
5	2	3	3	4	4	4	1	1	3	3	1	4	3	2	2	45	3
4	3	3	4	4	4	1	1	3	4	1	4	3	2	3	3	47	3
4	2	2	3	3	4	3	1	3	3	1	4	3	2	3	3	44	2
4	2	3	3	4	5	4	1	1	3	3	4	3	2	3	3	48	4
5	2	2	3	3	5	4	1	1	3	3	1	4	3	2	3	45	3
5	2	3	2	2	3	4	2	1	3	3	1	5	1	2	2	41	1
4	2	3	2	4	5	4	1	2	3	4	1	5	3	2	2	47	3
4	2	3	3	4	4	4	1	1	3	4	1	4	3	2	3	46	3
5	2	3	3	1	4	4	2	1	3	2	1	3	1	2	2	39	1
5	2	3	4	5	4	1	4	3	2	2	4	1	2	2	3	47	3
5	2	2	3	3	4	4	1	5	3	4	1	4	1	2	2	46	3
5	2	2	2	2	4	4	1	1	3	4	1	3	1	2	2	39	1
5	2	2	3	3	4	4	1	1	3	2	1	4	2	2	2	41	1
2	2	3	4	4	5	3	2	2	3	1	1	3	2	2	2	41	1
4.51	2.05	2.68	2.89	3.16	4.22	3.65	1.51	2.05	3.27	2.92	1.51	3.57	2.38	2.14	2.35	Tertinggi	52

Terendah 39

2.80

13

39 - 41	3
42 - 44	1
45 - 47	2
48 - 50	3
	4

Keberhasilan Usaha (Y1)				Total	
Calving interval (Y1.1)	Penjualan (Y1.2)	Jumlah Kelahiran (Y 1.3)			
Y.1	Y.2	Y.3	Y.4		
4	3	4	2	13	4
4	4	4	2	14	4
4	4	4	3	15	5
4	3	4	2	13	4
5	4	3	1	13	4
4	2	3	2	11	3
3	3	3	2	11	3
5	4	4	2	15	5
3	4	3	3	13	4
3	4	2	2	11	3
5	4	4	2	15	5
4	5	4	2	15	5
5	4	3	3	15	5
4	4	4	3	15	5
3	3	3	3	12	3

4	4	3	2	13	4
2	2	2	2	8	1
5	2	1	3	11	3
4	4	2	2	12	3
5	4	3	3	15	5
5	4	2	2	13	4
5	4	3	3	15	5
5	5	3	4	17	3
3	3	3	2	11	3
5	4	3	3	15	5
4	3	3	3	13	4
5	4	2	2	13	4
3	3	3	3	12	3
5	4	3	3	15	5
4	3	3	3	13	4
4	2	2	3	11	3
4	4	2	1	11	3
5	4	3	3	15	5
4	4	3	4	15	5
3	3	2	2	10	2
5	4	2	1	12	3
3	3	1	1	8	1
4.11	3.57	2.86	2.41	Tertinggi	17
				Terendah	7

3.24	10
	2.0
7. - 8	1
9.- 10	2
11. - 12	3
13.- 14	4
15-17	5

Lampiran 2. Analisis Regresi Berganda

HASIL OLAHAN DATA

Variables Entered/Removed^a

Model	Variables Entered	Variables Removed	Method
1	Keterampilan, Pendidikan Formal, Skalah Usaha, Pendidikan Non Formal, Umur, Sikap, Pengetahuan, Pengalaman Beternak ^b		Enter

a. Dependent Variable: Keberhasilan Usaha

b. All requested variables entered.

Model Summary

Model	R	R Square	Adjusted R Square	Std. Error of the Estimate
1	0,682 ^a	0,466	0,313	0,91907

a. Predictors: (Constant), Keterampilan, Pendidikan Formal, Skala Usaha, Pendidikan Non Formal, Umur, Sikap, Pengetahuan, Pengalaman Beternak

ANOVA^a

Model		Sum of Squares	Df	Mean Square	F	Sig.
1	Regression	20,619	8	2,577	3,051	0,013 ^b
	Residual	23,651	28	0,845		
	Total	44,270	36			

a. Dependent Variable: Keberhasilan Usaha

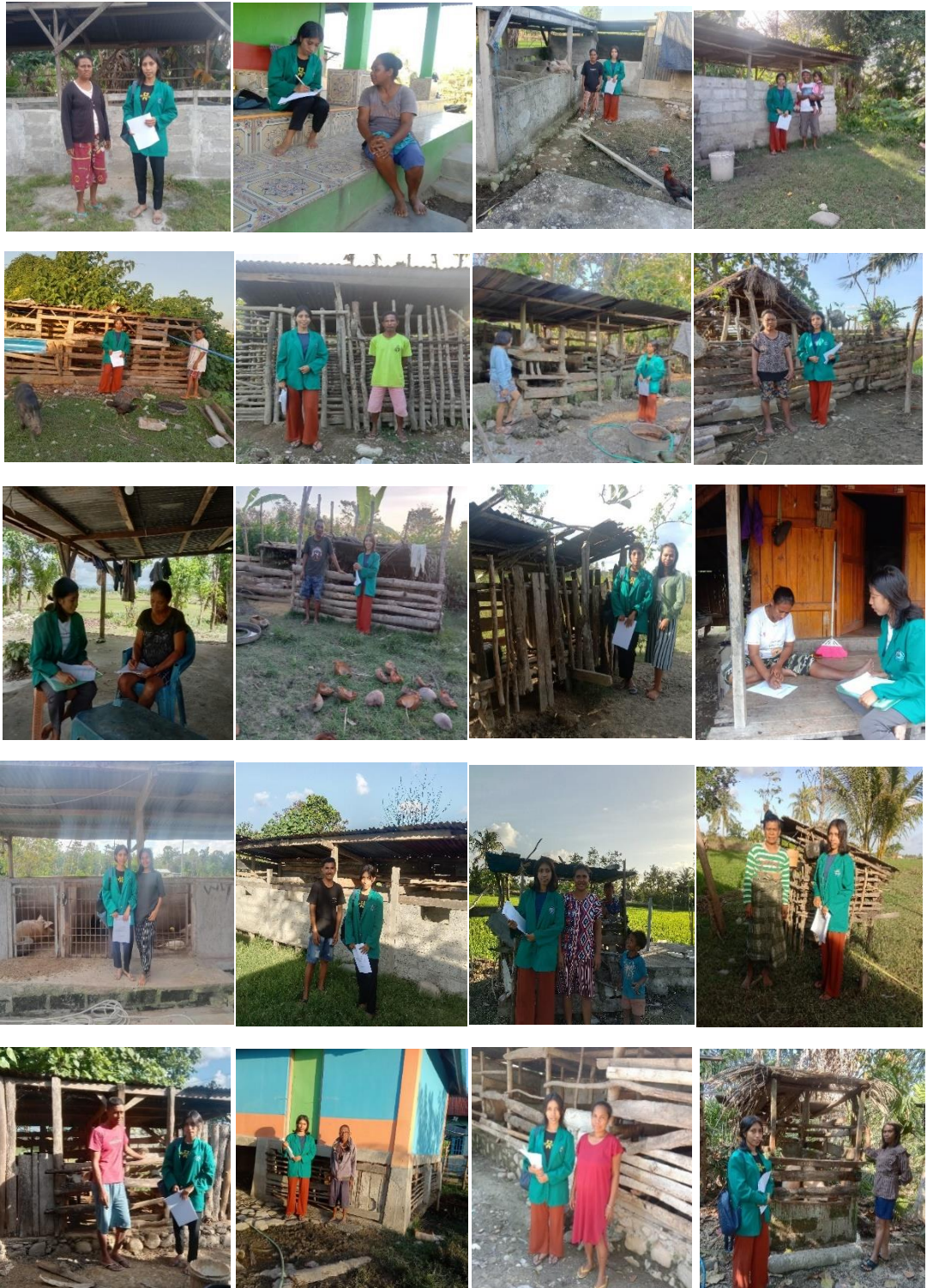
b. Predictors: (Constant), Keterampilan, Pendidikan Formal, Skala Usaha, Pendidikan Non Formal, Umur, Sikap, Pengetahuan, Pengalaman Beternak

Coefficients^a

Model	Unstandardized Coefficients		Standardized Coefficients	T	Sig.
	B	Std. Error	Beta		
1 (Constant)	2,817	1,433		1,966	0,059
Umur	0,176	0,154	0,188	1,143	0,263
Pendidikan Formal	0,307	0,128	0,360	2,387	0,024
Pendidikan Non Formal	-0,461	0,161	-0,456	-2,860	0,008
Pengalaman Beternak	0,053	0,170	0,056	0,309	0,760
Skala Usaha	-0,039	0,169	-0,038	-0,230	0,820
Pengetahuan	0,125	0,203	0,109	0,614	0,544
Sikap	0,061	0,151	0,072	0,406	0,688
Keterampilan	-0,091	0,184	-0,090	-0,497	0,623

a. Dependent Variable: Keberhasilan Usaha

DOKUMENTASI PENELITIAN



RIWAYAT HIDUP



Penulis dilahirkan pada tanggal 12 Februari 1999 di Desa Keseleon Kecamatan Weliman Kabupaten Malaka Propinsi Nusa Tenggara Timur, sebagai anak pertama dari tiga bersaudara dari pasangan Bapak Dominikus Klau dan Mama tercinta Alinda Bria. Pada Tahun 2009 penulis menempuh Pendidikan Sekolah Dasar di SD Inpres Kleseleon dan berijazah pada tahun 2014, penulis melanjutkan Pendidikan Sekolah Menengah Pertama di SMP Negeri 1 Malaka Barat dan berijazah pada tahun 2017, kemudian melanjutkan Sekolah Menengah Atas di SMA Plus St. Albertus Agung Weleun pada tahun 2017 dan berijazah pada tahun 2020. Pada tahun 2020, penulis melanjutkan Pendidikan di perguruan tinggi, tepatnya di Universitas Timor (UNIMOR) Fakultas Pertanian Sains dan Kesehatan Program Studi Peternakan. Penulis menyelesaikan kuliah strata satu dengan motto “Kesuksesan seorang anak diawali dari doa seorang Ibu yang tulus”.

Kefamenanu, April 2024

Florensia Asniyati Klau
13200083